

WellDrill 3050CRS, SONIC RIGG

BORRHUVUD

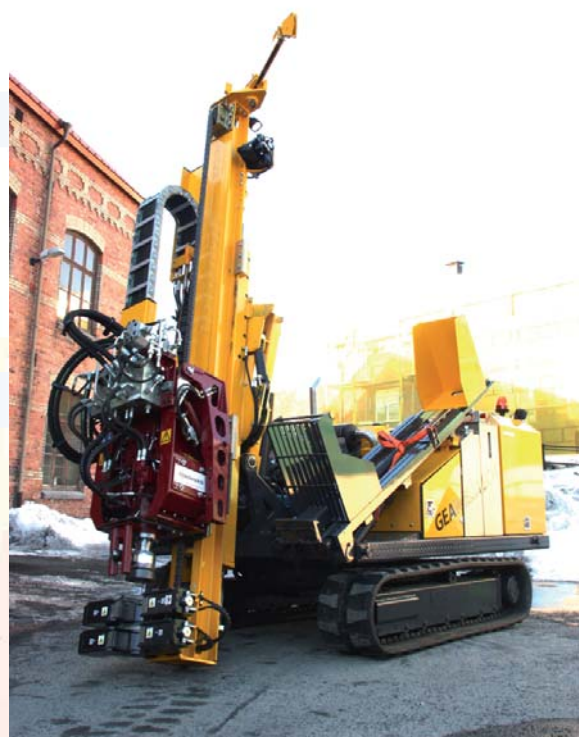
- ◇ Sonic vibration uteffekt 100 kN. Frekvens 0-150 Hz
- ◇ Rotation 1,7 kNm 160-205 v/min.
- ◇ Borrdjup 50 m, diameter 63-125 mm

MAST

- ◇ Cylindermatare
- ◇ Anpassad för 2 m borrhör
- ◇ Åklängd 2 700 mm
- ◇ Lyftkraft 5,5 ton
- ◇ Max matningshastighet 0,72 m/s
- ◇ Dubbelt knäckborrstöd 50-200 mm
- ◇ Tiltsläde 65 grader, option 85 grader
- ◇ Toppvinsch
- ◇ Tilt 10 grader sida/framåt

BÄRARE

- ◇ Runtomsvängande.
- ◇ Gummilarver LxB 2500x400 mm
- ◇ Dim. uppfälld LxBxH 4000x2000x5000 mm
- ◇ Dim. transport LxBxH 5000x2000x2300 mm
- ◇ Totalvikt 7 940 kg
- ◇ Motor 4 cyl Deutz TCD2013L04 128 kW/2000 v/min
- ◇ Hydraulik Sauer Danfoss
- ◇ Radiostyrd med nödkörning borrning/åkning
- ◇ Vattentank 140 lit med uppvärmning.



GEAWELLTECH

info@geawelltech.se www.geawelltech.se
Box 4063, 433 04 Jonsered, telefon 031-795 61 00, fax 031-795 76 62

Sonic borring

Sonic borring är ett utmärkt verktyg vid kartering av jordlagerföljd vid både kohesionsjordar och friktionsjordar. Den lämpar sig även utmärkt vid provtagning där stora krav ställs på noggrannhet av ämneshalter i jorden, samt anläggande av provtagningspunkter för fortsatt provtagning av grundvatten. Metoden är snabb och därmed kostnadseffektiv och har ett bra tillbehörsprogram, exempelvis AquaLock.



CMT Multinivåsystem

CMT används vid vatten eller gasprovtagning med möjlighet till provtagning på olika nivåer i borrhålet.

Systemet är uppbyggt kring 3 eller 7 kanaliga skarvlösa HDPE rör. Portar med kommunikation till formationen installeras med lätthet.

Varför?

Föroreningar i marken varierar vanligen kraftigt i koncentration över små, vertikala avstånd. Därför kan traditionell metod med ett filterrör göra att förorenat vatten med olika koncentrationer blandas i röret. Ännu värre är att ett flöde av grundvatten i ett sådant rör kan sprida föroreningen ytterligare inom akvifären. CMT systemet kan tydligt visa på nivån där den högsta koncentrationen finns och då också vilken åtgärd som lämpar sig bäst.

CMT 3 kanaler

- S.107235 CMT-3 kanal slang, 28mm, 60m
- S.107236 CMT-3 kanal slang, 28mm, 150m
- S.107237 Standard port -kit (2st pluggar, 1st filternät, 2st klämmor)
- S.108208 Standard plugg, 2st
- S.107185 Borrlock med huva
- S.107178 Bottenspets
- S.107494 Centrerare 1,9"
- S.107573 Centrerare 2,5"
- S.107402 Centrerare 3,3"
- S.107240 Klämmor för centrerare
- S.107238 Standardkit, installationsverktyg
- S.108144 Bentonitansl. -standardkit
- S.108144 Sandansl. -standardkit
- S.107375 CMT filternät set, 5st
- S.107376 Klämmor för filternät



- ES.10.80.32 Lost Cone Dia 70 Mm
- ES.30.03.09 Lås och Underhållsset För Sub (Locktite Ansl) Gp100
- ES.30.40.13 Sonic Casing Gp63, 2 M
- ES.30.40.27 Gänga Pin Gp100, Nitrerad
- ES.30.40.29 Gänga Box Gp63
- ES.30.40.43 Borrkrona Full Face till Gp100
- ES.30.40.52 Drive Cone Hållare
- ES.30.40.56 Lost Cone Dia 115 Mm till Casi
- ES.30.40.74.99 Gängskydd till Gp100 Box
- ES.30.44.05 Flatmejsel, Dia 70 mm
- ES.30.44.11 Sub (Locktite Ansl) GP63
- ES.30.44.12 Fisketapp 38-42 Mm Till GP63
- ES.30.44.25 Sonic Casing GP63, 2 m
- ES.30.44.28 Gänga Pin GP63
- ES.30.44.29 Gänga Box GP63
- ES.30.44.43 Borrkrona Full Face till GP63
- ES.30.44.52 Drive Cone Hållare
- ES.30.44.74.99 Gängskydd till GP63 Box
- ES.30.44.91 Gängfett Biologiskt 15 Kg
- ES.30.44.94 Borste till Gängsmörjning
- ES.30.60.01.01 Aqualock Skärhuvud Dia 48 mm
- ES.30.60.01.02 Aqualock Skärhuvud Dia 46 mm
- ES.30.60.01.03 Aqualock 50, Skärsko 46 mm
- ES.30.60.01.04 Aqualock 50, Skärsko 44 mm
- ES.30.60.01.05 Aqualock Skärhuvud dia 50 mm
- ES.30.60.01.06 Kärnhållare till Aqualock 50,
- ES.30.60.01.07 Aqualock 50, Skärsko 42 mm
- ES.30.60.04 Kolv Komplet till Aqualock 50
- ES.30.60.04.01 Tätningsatts till Kolv Aqualock 50
- ES.30.60.05 Set av Verktyg till Aqualock
- ES.30.60.08 Huvud med Ventil Mekanism
- ES.30.60.30 Borste Längd 2 m, till Casing
- ES.30.60.40 Handtag för att styra Ventil
- ES.30.60.50 Förlängningsrör 2 m Propylene
- ES.30.60.51 Förlängningsrör 2 m Propylene
- ES.30.61.03 Aqualock Provtagare Dia 50 mm
- ES.31.40.74.01 Flänsanslutning CRS GP100
- ES.31.44.74.01 Flänsanslutning CRS GP 63
- ES.31.44.74.03 Flänsanslutning CRS 50
- ES.H8.01.12.3 Ventil Till Aqualock 50



CMT 7 kanaler

- S.105452 CMT-7 kanal slang, 43mm, 60m
- S.105453 CMT-7 kanal slang, 43mm, 90m
- S.106278 Standard port -kit (2st pluggar, 1st filternät, 2st klämmor)
- S.106861 Standard plugg, 2st
- S.105813 Borrlock med huva
- S.105856 Bottenspets med hål
- S.106414 Ankare
- S.106369 Centrerare 3,5"
- S.106201 Centrerare 4,5"
- S.107272 Centrerare 5,5"
- S.105606 Klämmor för centrerare
- S.106223 Standardkit installationsverktyg
- S.106286 CMT filternät set, 5st
- S.106408 Klämmor för filternät



GEAWELLTECH

Geawelltech System AB

Telefon 031-795 61 00
Fax 031-795 76 62
e-post sales@geawelltech.se
www.geawelltech.se

Försäljning och ordermottagning

David Haag 070-264 09 60 david.haag@geawelltech.se
Örjan Haag 070-335 61 00 orjan.haag@geawelltech.se
Calle Wernestad 070-579 75 30 carl.wernestad@geawelltech.se